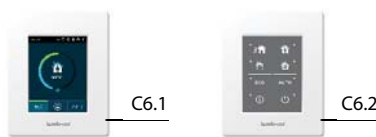


Domekt R 500 V

Maksymalny strumień powietrza (m ³ /h)	630
Grubość ścianek (mm)	50
Masa (kg)	140
Napięcie znamionowe (V)	1~230
Maksymalny prąd obciążenia (A)	HE 7,2
Sprawność temperaturowa odzysku ciepła (%)	85
Znamionowy przepływ powietrza (m ³ /s)	0,12
Znamionowa różnica ciśnienia (Pa)	50
JPM (W/(m ³ /h))	0,27
Wymiary filtrów BxHxL (mm)	540x260x46-M5
Pobór mocy przez napęd wentylatora przy przepływie znamionowym (W)	57
Pobór mocy przez napęd wentylatora przy przepływie maksymalnym (W)	125
Moc nagrzewnicy elektrycznej (kW) / Δt (°C)	1 / 6,3
Automatyka	C6.1 / C6.2
Wymagana przestrzeń do obsługi (mm)	1050



Zdjęcie ma charakter wyłącznie informacyjny, dokładne szczegóły mogą się różnić

Dane akustyczne

Poziom hałas średnio ważony L_{WA}, dB(A) przy przepływie znamionowym

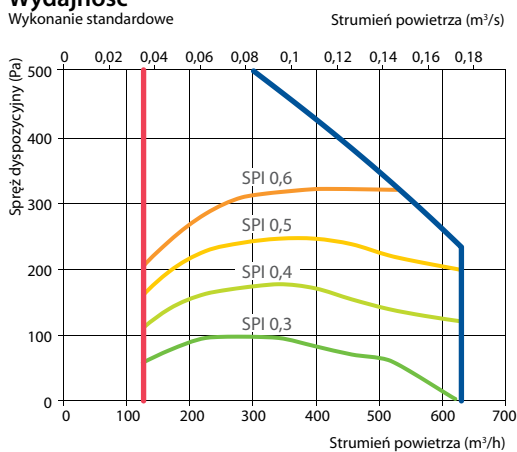
Wlot nawiewu	54
Wylot nawiewu	62
Wlot wywiewu	54
Wylot wywiewu	62
Obudowa	42

Cisnienie akustyczne średnio ważne L_{PA}, dB(A) pomieszczenie izolowane standardowo, 10 m², odległość od źródła hałasu – 3 m.

Otoczenie	31
-----------	----

Wydajność

Wykonanie standardowe

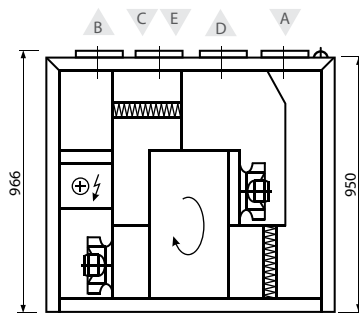


Sprawność temperaturowa

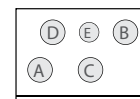
	Zima					Lato		
Temperatura zewnętrzna (°C)	-23	-15	-10	-5	0	25	30	35
Temp. za odzyskiem ciepła* (°C)	13,9	15,4	16,9	18,0	14,7	22,5	23,4	24,2

* dla temperatury wewnętrznej +22°C, 20% RH

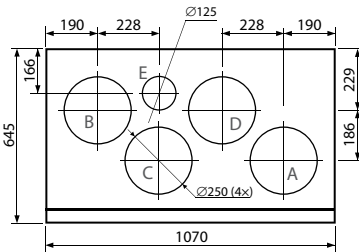
Wersja lewa (L1)



Wersja prawa (R1)



- A czepnia powietrza
- B powietrze nawiewane
- C powietrze wywiewane
- D wyrzutnia powietrza
- E dodatkowy króciec wyciągowy (obejście: wyciąg bez odzysku ciepła)



Akcesoria

Przepustnice z siłownikami	AGUJ-M-250+LF230/LM230
Tłumiki akustyczne	A/D AGS-250-50-600-M B/C AGS-250-50-900-M
Nagrzewnica wodna	DH-250
PPU	PPU-HW-3R-15-0,63-W1

Zawór 2-drogowy	VVP47.10-0,63
Chłodnica wodna	DCW-0,5-3 / DHCW-250
Zawór 2-drogowy	VVP47.10-2,5
Chłodnica freonowa	DCF-0,5-3